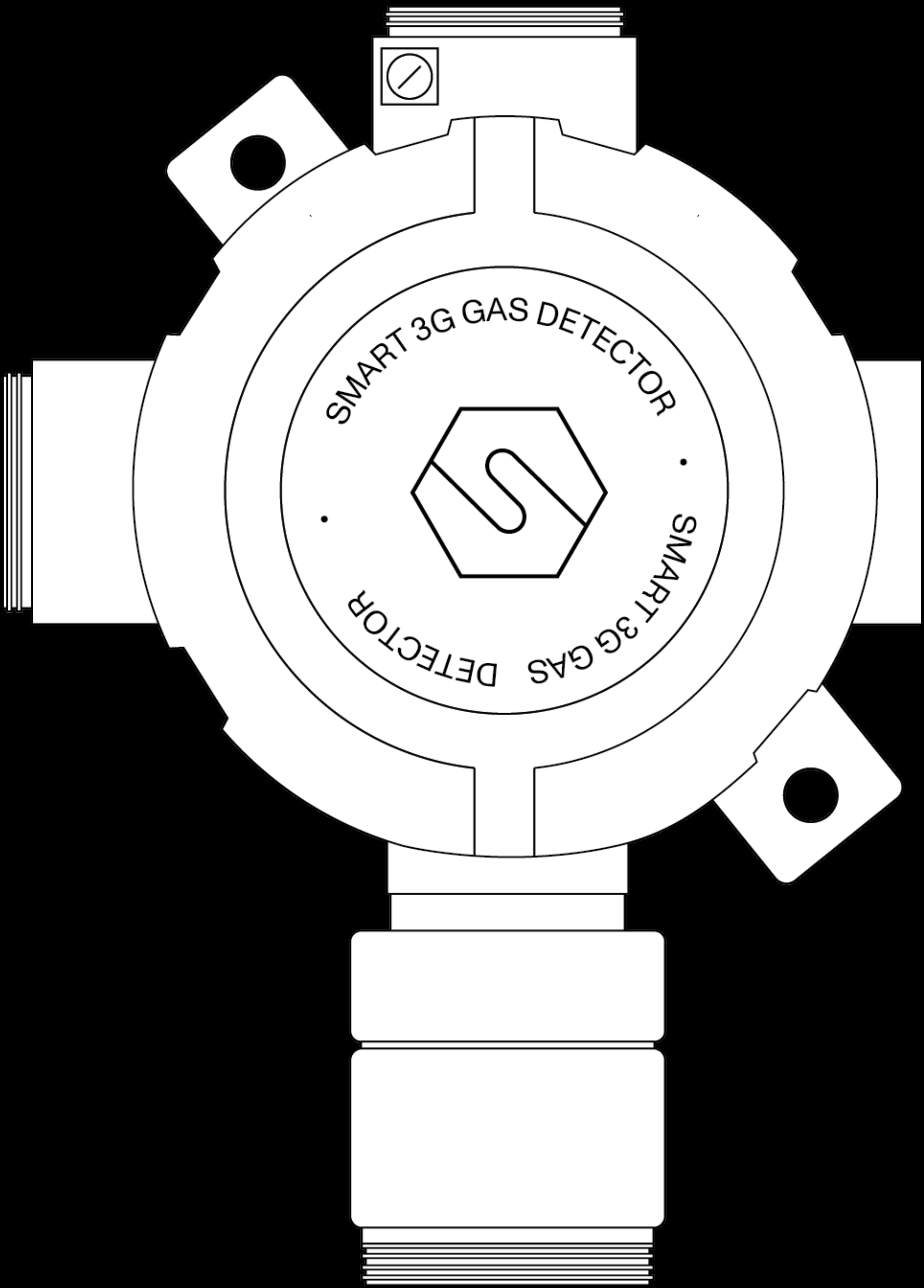
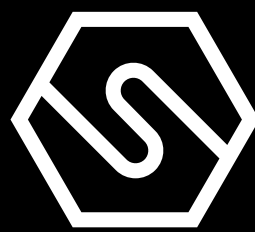


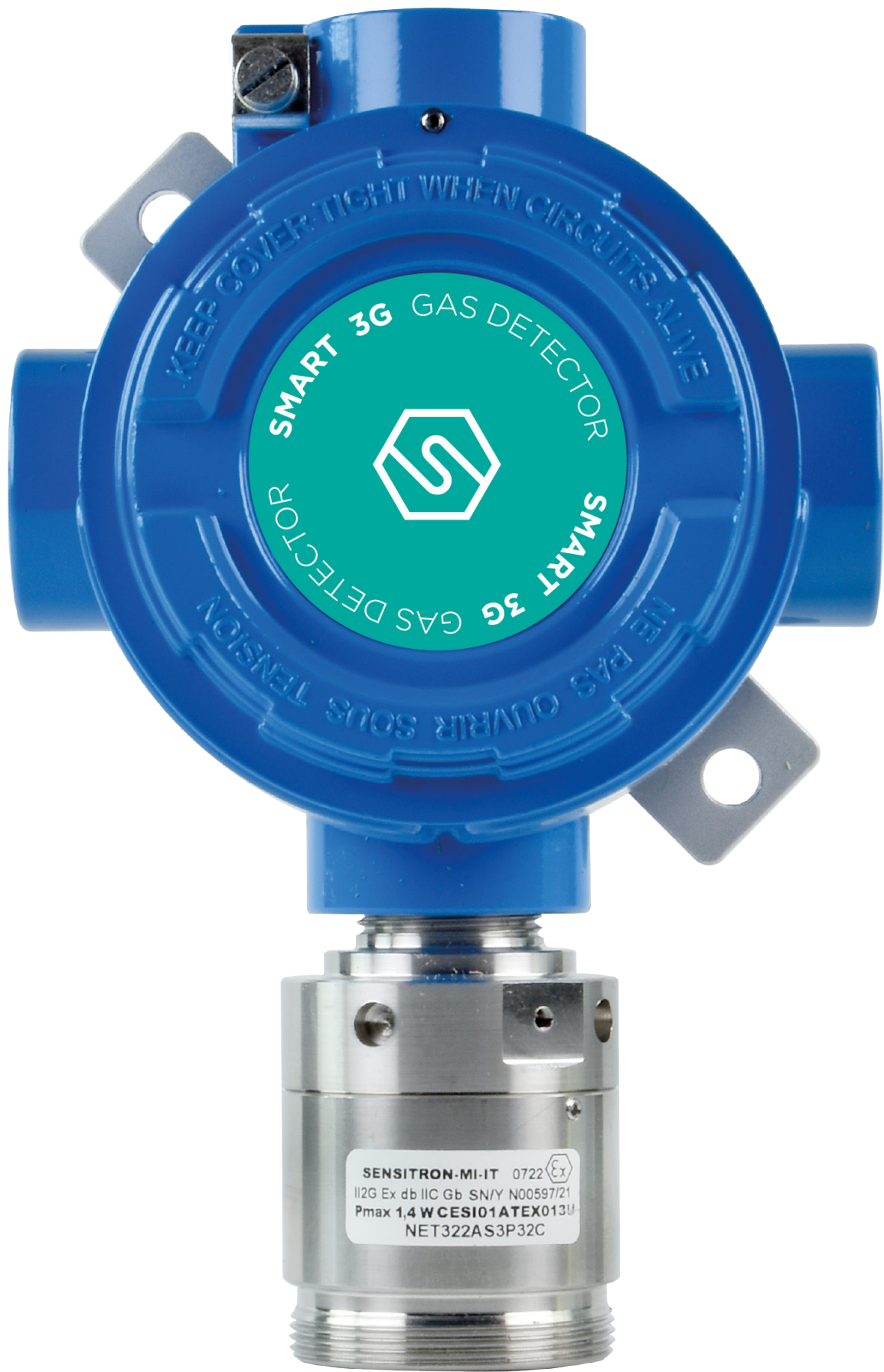
SMART3G-C2

Con sensore a fotoionizzazione (PID)



Datasheet





Il rilevatore SMART3G-C2 è adatto all’installazione in aree industriali e zone ATEX; grazie alla custodia a prova di esplosione può essere installato in zona 1 e, se munito dell’adattatore per polveri, in zona 21.

L’elemento sensibile è alloggiato nella testa in acciaio inossidabile. Per la rilevazione di composti organici volatili viene usato il sensore PID, in grado di rilevare concentrazioni più basse rispetto ad altre tecnologie.

Il rilevatore ha un’alimentazione 12-24 Vdc, in uscita ha un segnale 4-20 mA su tre fili come standard. Come optional può essere aggiunta la comunicazione seriale RS485 e una scheda a 1 o 3 relè.

La custodia è in alluminio con un ingombro totale di 120 x 184 x 90 mm. Tutti gli ingressi sono filettati con filettatura 3/4” NPT.

Il rilevatore può essere marcato ATEX secondo le seguenti modalità:

CE 0722 Ex II 2G Ex db IIC T5 Gb

Oppure, se munito di adattatore per polveri:

CE 0722 Ex II 2GD Ex db IIC T5 Gb
Ex tb IIIC T100°C Db
IP65

Il rilevatore è anche certificato secondo lo schema internazionale IECEx e marcato:
Ex db IIC T5 Gb

Oppure, se munito di adattatore per polveri:
Ex db IIC T5 Gb
Ex tb IIIC T100°C Db
IP65

Sensore	
Applicazione	Aree industriali, ATEX Zona 1 e Zona 21 (se munito di adattatore per polveri, opzionale)
Sensore	Fotoionizzatore (PID)
Vita stimata del sensore	> 5 anni
Durata lampada	10000 ore
Gas rilevati	Composti organici volatili (VOC) con potenziale di fotoionizzazione fino a 10,6 eV
Fondoscala	0 - 20 ppm (Isobutilene) 0 - 200 ppm (Isobutilene) 0 - 2000 ppm (Isobutilene)

Parametri elettrici

Alimentazione	12-24 Vdc
Uscita di segnale	Uscita analogica 4-20 mA; scheda 1 o 3 relè (opzionale); uscita seriale RS485 (opzionale)
Massima potenza dissipata	5.4 W
Portata contatti relè (scheda opzionale)	1.0 A a 24 Vdc
Indicazioni visive	-
Indicazioni acustiche	-
Sensore effetto Hall	-

Condizioni ambientali

Temperatura operativa / di stoccaggio	Versioni FS 200 ppm: -40° / +65°C Versioni FS 20 e 2000 ppm: -20° / +60°C
Umidità di funzionamento (in assenza di condensa)	Versioni FS 20 e 200 ppm: 5 / 95% RH Versioni FS 2000 ppm: 5 / 90% RH
Tempo di risposta	t ₉₀ < 40 s ; t ₅₀ < 15 s

Custodia

Materiale	Custodia: alluminio pressofuso con vernice epossidica resistente cromaticamente e chimicamente Testa con elemento sensibile: acciaio INOX
Modo di protezione	Ex d : Custodia a prova di esplosione Ex t : Modo di protezione mediante custodie, per apparecchi destinati ad essere utilizzati in presenza di polveri esplosive (se rilevatore munito di adattatore per polveri, opzionale)
Dimensioni	120 x 184 x 90 mm
Peso	1250 g
Ingresso cavi	3 x 3/4” NPT
Grado IP	IP65

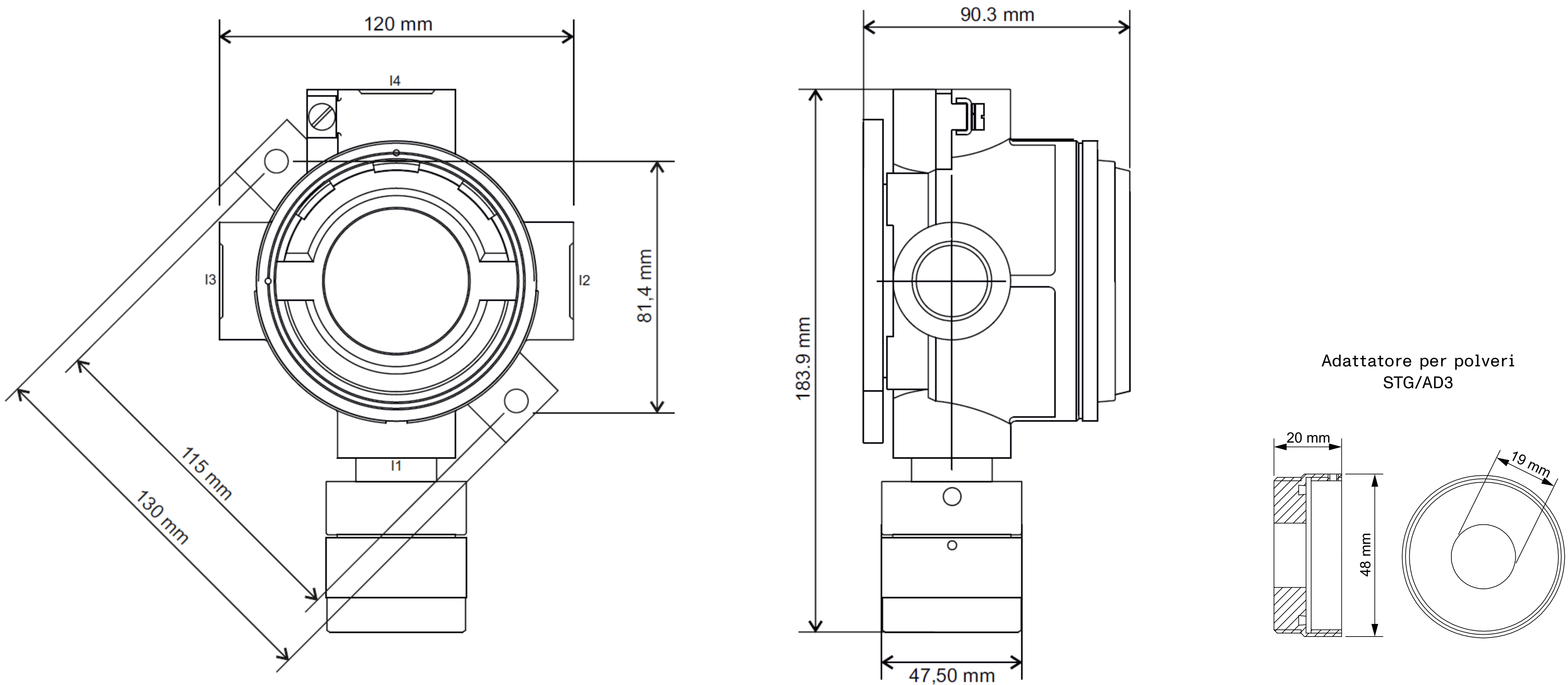
Conformità

EMC	EN 61000-6-3:2007 + A1:2011; EN 50270:2015
ATEX	Direttiva ATEX 2014/34/UE EN IEC 60079-0:2018 EN 60079-1:2014 EN 60079-31:2014
IECEX	IEC 60079-0:2011 IEC 60079-1:2014 IEC 60079-31:2013



Codici prodotto		Codice ATEX
Rilevatori per omposti organici volatili (VOC), 12-24 Vdc		
S3541IL	Rilevatore per Isobutilene, 0-20 ppm	ST / L / E3 / S3
S3545IL	Rilevatore per Isobutilene, 0-200 ppm	ST / L / E3 / S3
S5122IL	Rilevatore per Isobutilene, 0-2000 ppm	ST / L / E3 / S3
S5021TO	Rilevatore per Toluene, 0-10 ppm	ST / L / E3 / S3
S5025TO	Rilevatore per Toluene, 0-100 ppm	ST / L / E3 / S3
S5029TO	Rilevatore per Toluene, 0-1000 ppm	ST / L / E3 / S3
S5021BZ	Rilevatore per Benzene, 0-10 ppm	ST / L / E3 / S3
S5025BZ	Rilevatore per Benzene, 0-100 ppm	ST / L / E3 / S3
S5029BZ	Rilevatore per Benzene, 0-1000 ppm	ST / L / E3 / S3

Disegni meccanici



Contatti/Contacts

Viale della Repubblica, 48
20007 Cornaredo (MI) – ITALY

+39 0293548155
sales@sensitron.it
sensitron.it

Sensitron S.r.l.

