

Sensitron presenta in anteprima la nuova centrale

12.01.2026

Fondata nel 1988, Sensitron, parte del gruppo Halma plc, è un'azienda leader a livello globale nella progettazione e produzione di sistemi avanzati per la rilevazione gas, offrendo soluzioni che garantiscono sicurezza, sostenibilità ed efficienza in un'ampia gamma di settori.

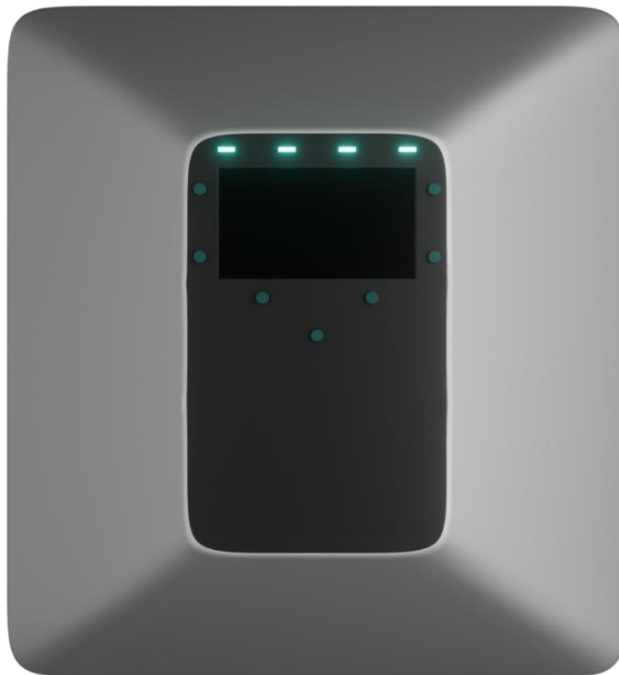
Da sempre impegnata nell'innovazione, Sensitron presenta in anteprima a Intersec 2026 la sua nuova centrale per sistemi di rilevazione gas fino a otto rilevatori.

Evoluzione della storica PL4+, la nuova centrale conserva il legame con le proprie origini e con l'affidabilità che da sempre contraddistinguono i sistemi Sensitron, introducendo un nuovo approccio al design, pensato per chi la utilizza ogni giorno, e un'interfaccia completamente riprogettata: più moderna, leggibile e intuitiva, che semplifica le operazioni e migliora concretamente l'esperienza d'uso sul campo.

Con essa, Sensitron introduce un nuovo linguaggio nel mondo della rilevazione gas, un settore altamente tecnico, dove la funzionalità ha da sempre prevalso sull'identità. Per farlo, l'azienda ha collaborato con AMDL CIRCLE, lo studio di progettazione riconosciuto a livello internazionale fondato da Michele De Lucchi, che conduce una costante attività di ricerca sul futuro dell'architettura e sulla sua responsabilità nell'immaginare progetti che prendono atto dei cambiamenti, se possibile, ispirandoli.

Come spiegano Nicholas Bewick e Andrea Borgogni, Architecture Art Director e Senior Product Designer di AMDL CIRCLE: *"Il design è il risultato di una completa riconfigurazione dei componenti interni – batteria, circuiti stampati, sistemi di montaggio, ecc. – disposti secondo un nuovo ordine gerarchico: la riorganizzazione degli elementi ha permesso la creazione di un'insolita forma architettonica piramidale ridisegnata insieme all'interfaccia per semplificare l'interazione con l'intero sistema di rilevazione gas"*.

La nuova centrale Sensitron introduce il "design per chi lavora", un nuovo approccio che pone al centro l'operatività quotidiana, partendo dall'uso pratico piuttosto che dall'estetica. Dal modo in cui il pannello di controllo viene letto e compreso al modo in cui viene utilizzato sul campo, ogni decisione progettuale è guidata da una chiara esigenza funzionale.



«Abbiamo scelto il design come strategia per affiancare la nostra competenza tecnica e introdurre un elemento di differenziazione in un mercato altamente competitivo», spiega Marco Passadori, Managing Director di Sensitron. «Tecnologia, conformità alle normative ed esperienza restano le basi del nostro sviluppo prodotto. La decisione di introdurre il design nasce dall’ascolto di chi la utilizza. Dal dialogo continuo con i nostri clienti è emersa la volontà di creare una centrale davvero progettata per i suoi utenti».

Oltre al design, la nuova centrale introduce un’interfaccia completamente riprogettata. Nuovi elementi – grafici, pop-ups, frecce direzionali, switch on-off, menù a tendina e tasti contestuali – aiutano gli utenti a comprendere più rapidamente il funzionamento della centrale senza necessità di conoscenze preliminari. Un sistema di login digitale multilivello sostituisce la chiave fisica, garantendo maggiore controllo operativo, tracciabilità e protezione. I menù sono organizzati secondo una struttura ad albero logica, che consente una navigazione naturale e un accesso immediato alle funzioni, esattamente dove ci si aspetta di trovarle.

La centrale può essere configurata direttamente tramite display o tramite PC. La configurazione da PC consente di salvare le impostazioni, replicarle su sistemi simili e trasferirle con facilità. I log degli eventi possono essere scaricati per analisi diagnostiche avanzate, garantendo piena tracciabilità del sistema e controllo preventivo.

La nuova centrale Sensitron è conforme alla Direttiva ATEX 2014/34/UE, nonché ai principali standard di prestazione e sicurezza funzionale, tra cui EN IEC 60079-29-1 ed EN 61508 / EN 50402 (SIL1).

Con essa, Sensitron dimostra la propria capacità di innovare all’interno di un settore altamente specializzato e regolamentato, senza perdere di vista le proprie radici. Progettata per durare ed essere riconosciuta nel tempo, riflette una filosofia in cui una solida eredità incontra un nuovo linguaggio di design, una nuova interfaccia e una visione rinnovata della sicurezza.

I visitatori possono scoprire di più sulla nuova centrale a Intersec Dubai 2026, dal 12 al 14 gennaio. Presentata in anteprima in questa occasione, sarà introdotta sul mercato entro il 2026, offrendo una visione concreta dell’approccio di Sensitron al futuro dei sistemi di rilevazione gas.

Per info o domande: Alessia Londino, a.londino@sensitron.it

www.sensitron.it